

Александра, АН Евпатор

79787314965**Бахчисарай, с.Нагорное, ул.Горная****28 000 000 ₽**

Бахчисарай, с.Нагорное, ул.Горная

для заметок

Поместье

Жилая площадь

129 м²

Площадь кухни

21 м²

Общая площадь

298 м²**Детали объекта**

Тип сделки

Продам

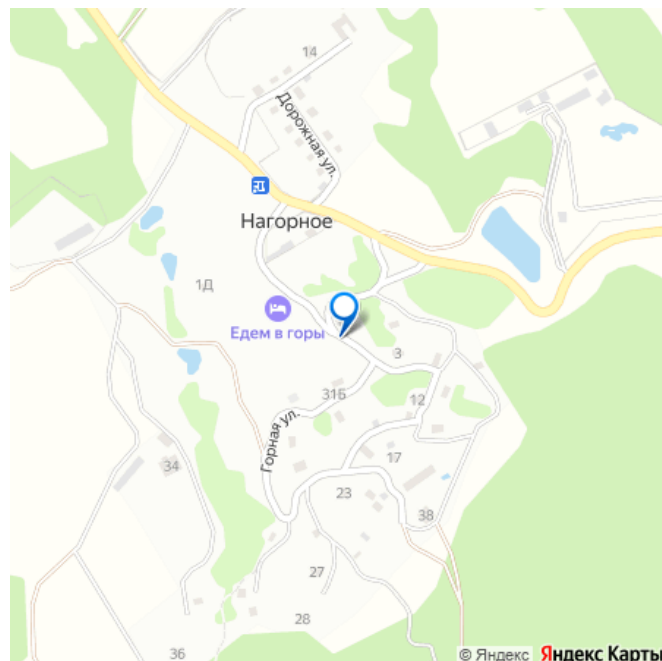
Раздел

[Дома, дачи](#)**Описание**

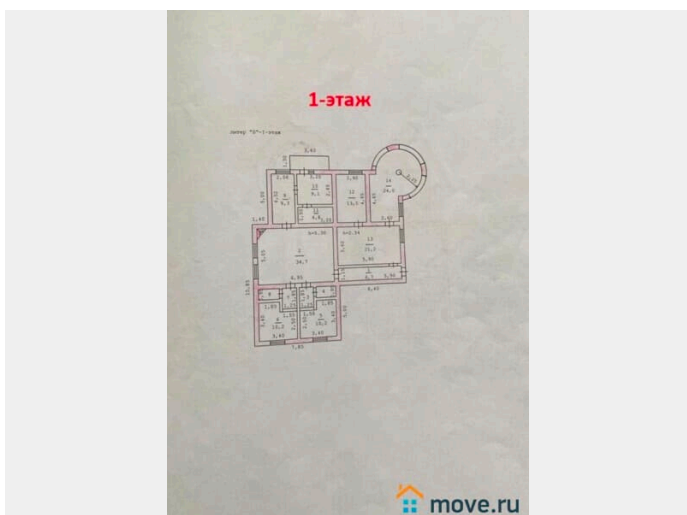
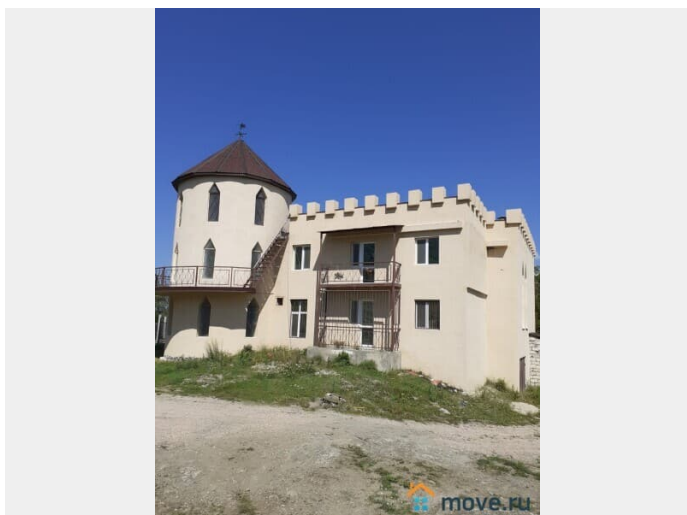
Продажа усадьбы в живописном районе, на хуторе в южной части Крыма, Бахчисарайский р-н, с.Нагорное по ул.Горная. Расположена на земельном участке площадью 14,1 сотки (под ИЖС). Строение 2018г постройки, в 3-уровня, общей площадью 298,6 м², шесть номеров (4-двухместных и 2-одноместных), жилая площадь 129,6 м², столовая 21,2 м², кухня 5,9 м², 6 с/у (душевые кабины), каминный зал 34,7 м², бар 24 м², зимний сад 39,1 м² (теннисная), гараж 32,8 м², сауна 59,8 м² с

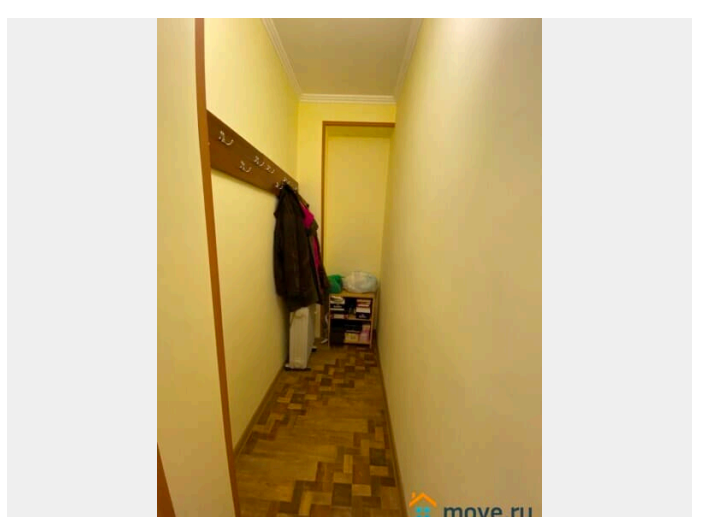
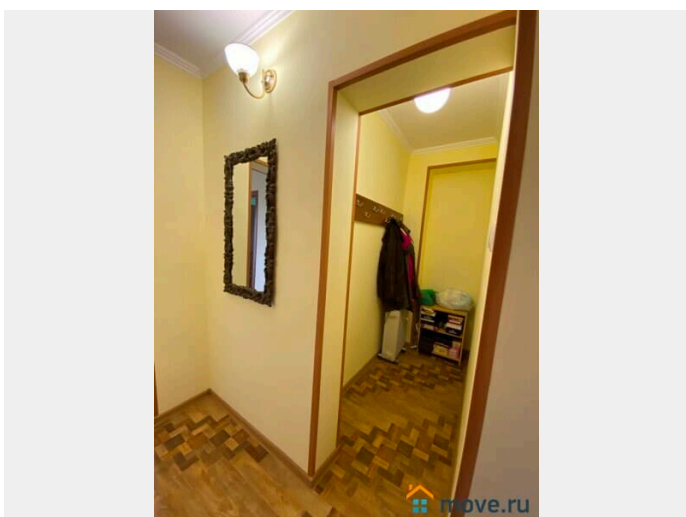
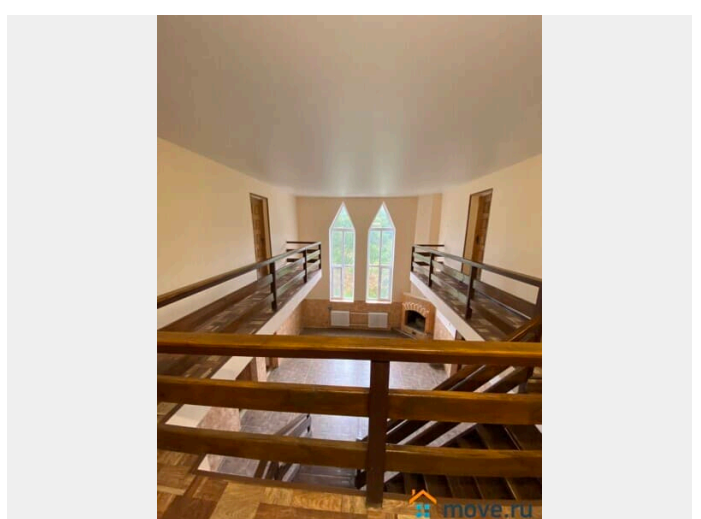
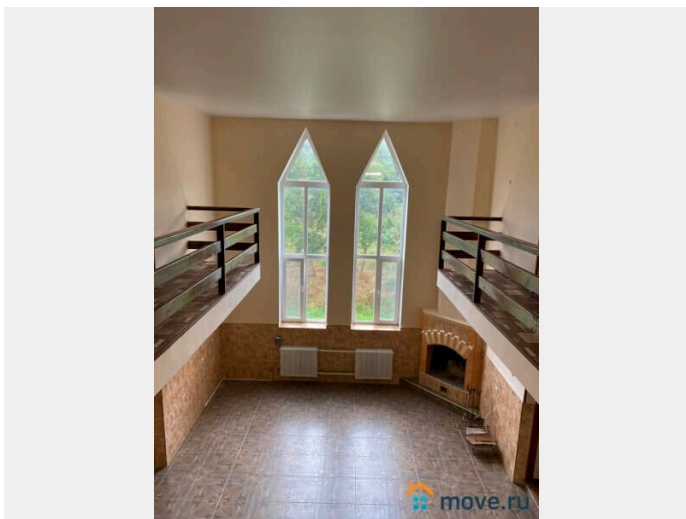
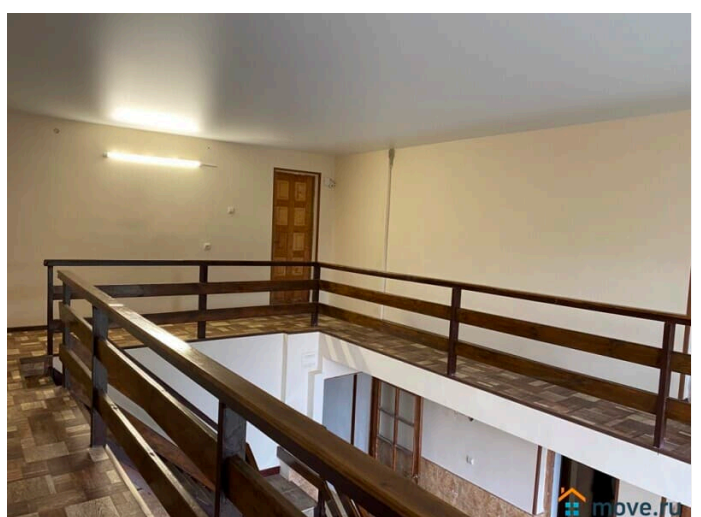
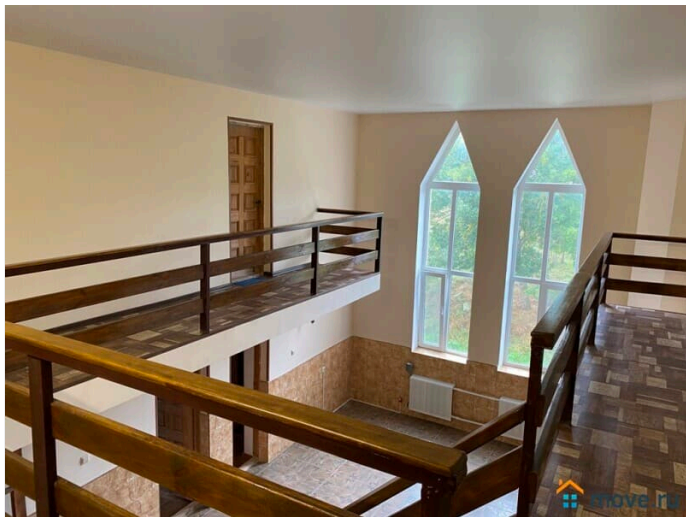


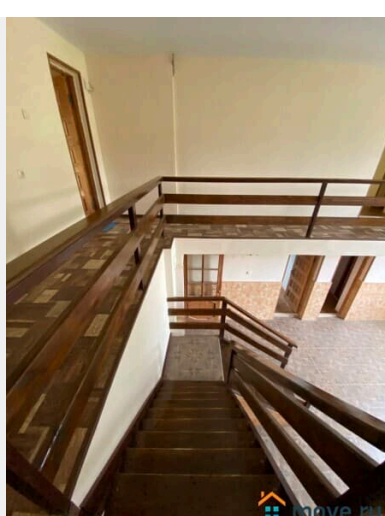
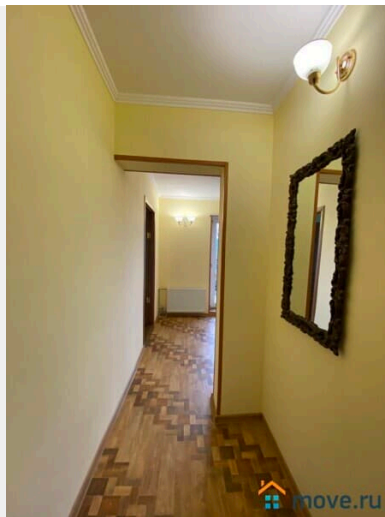
купелью (2 душа, 1 с/у). Отопление автономное, электрическое. Коммуникации – электричество 3 фазы (поменяно в 2020г), вода (своя скважина 36м), канализация (выгребная яма), газа нет. Две накопительные бочки по 750л, установлены бойлеры для нагрева воды. Трубы пластиковые, полы – плитка, дерево, эко линолеум, в 2 с/у тёплые полы. На крыше расположена открытая смотровая площадка. Летом тут может разместиться зона отдыха, при желании здесь можно разбить цветник, посадить сад, устроить кинотеатр и т.д. Есть выгороженный дворик, место для парковки авто. Усадьба расположена в 35км от Бахчисарая, 64км до Симферополя (Аэропорт), до моря 38км. Вокруг лес, озёра, горы. По соседству в 400м строится гостиничный комплекс. В 5 км находится с.Аромат, там расположен реабилитационный центр Чёрные воды, здравница всесоюзного значения. В 8км Большой каньон, пешая тропа. 24км до горы Ай Петри, и далее 24км по канатной дорожке до Ялты. с.Нагорное расположено в южной части района, в верховьях реки Бельбек, на западном склоне массива Бойка Крымских гор, высота центра села над уровнем моря 372 м. С востока над селом нависает самая высокая (1173 м.) вершина Бойки Сотира. В окрестности Бахчисарая очень много достопримечательностей которые можно посетить, это - знаменитый Ханский дворец, Свято-Успенский монастырь, парк миниатюр, Фонтан слёз, Екатерининская миля, Мемориальный музей Исмаила Гаспринского, Церковь Феодоровской иконы Божией Матери, Мечеть Исмихан-Джами, Дюрбе Мехмеда II Гирея, Дом Пачаджи, Мечеть Тахталы-Джами, Бахчисарайские сфинксы, Чуфут-Кале, Большой каньон Крыма, Мангуп-

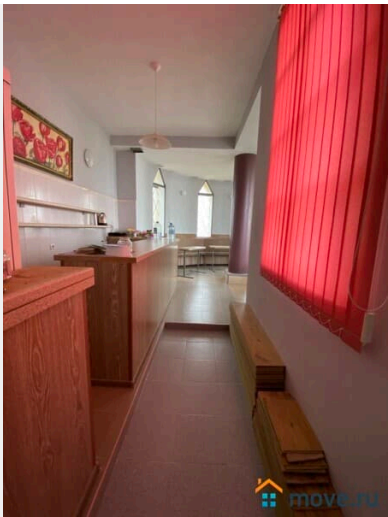
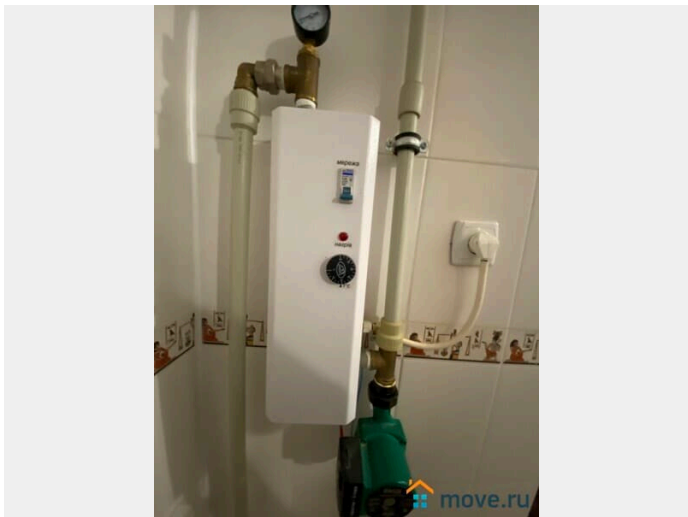
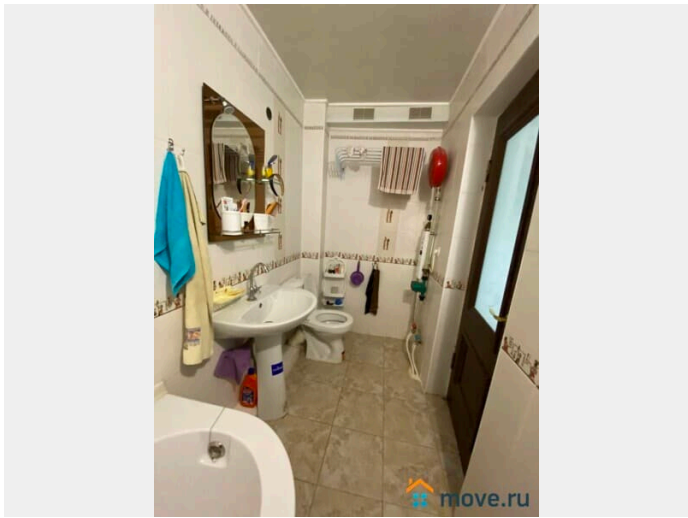
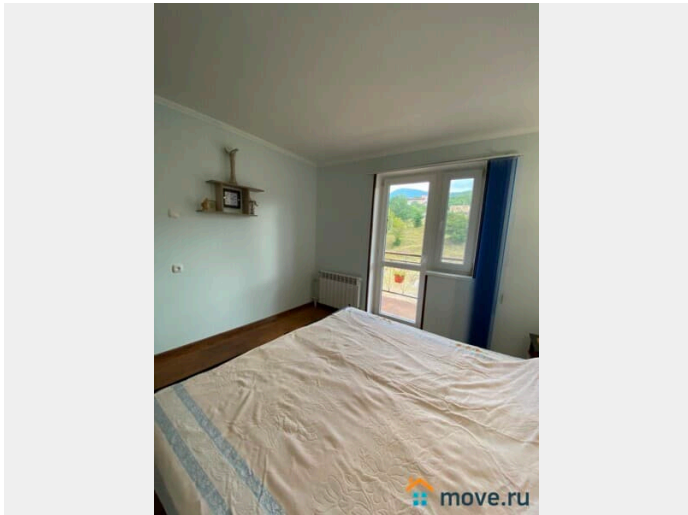
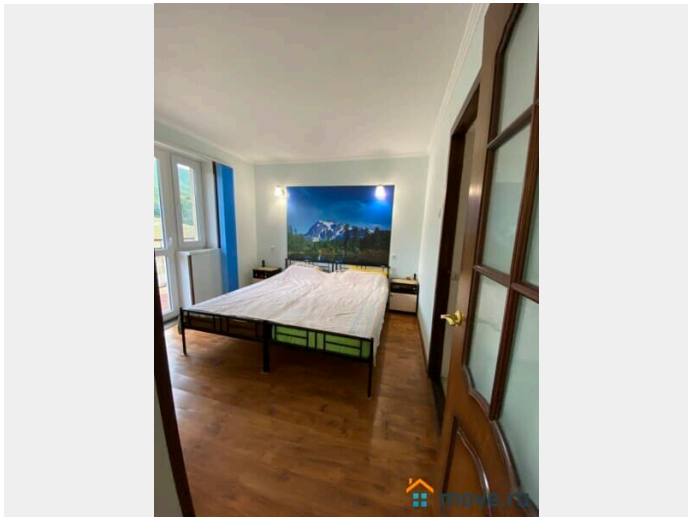


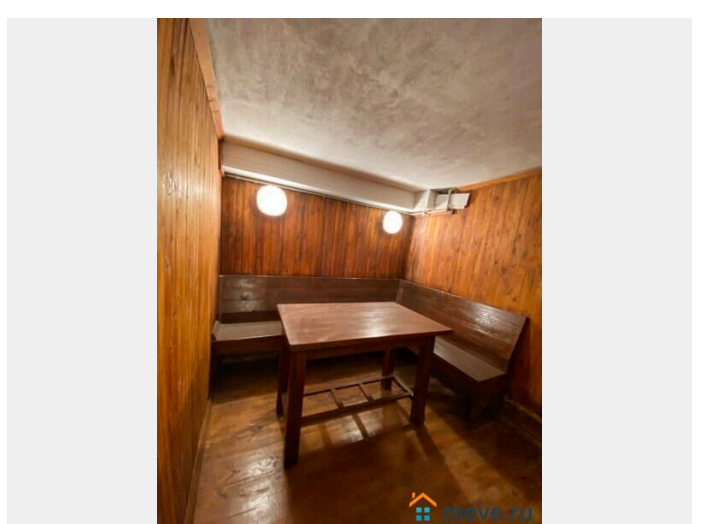
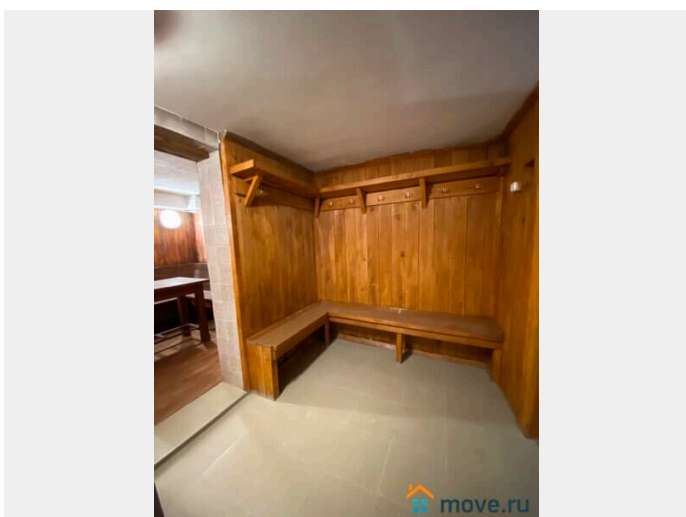
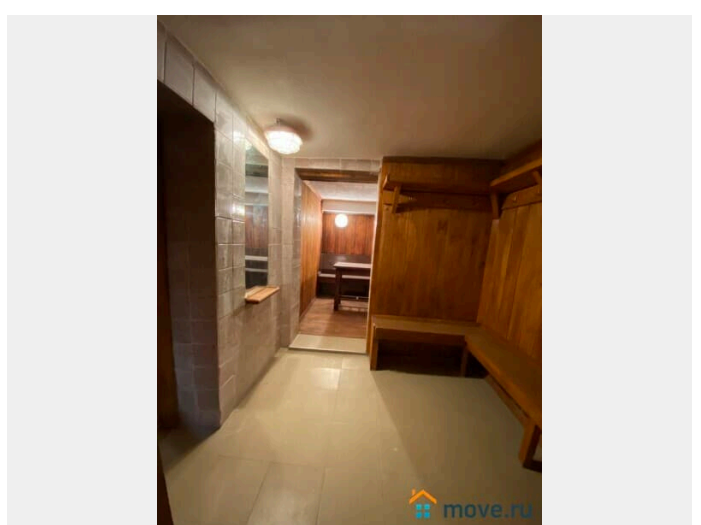
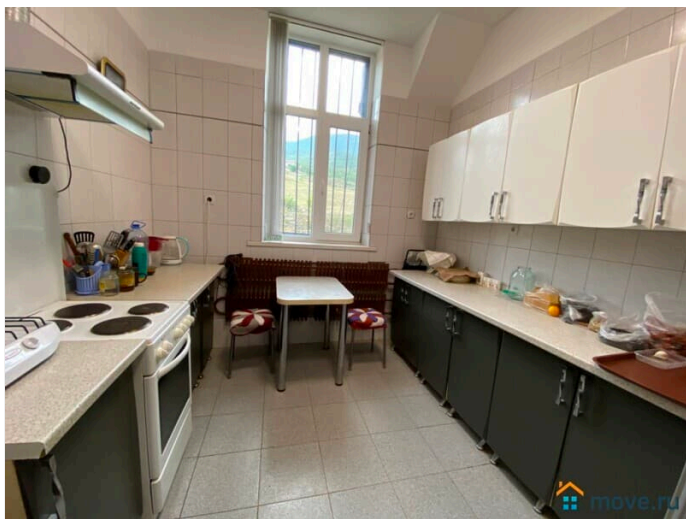
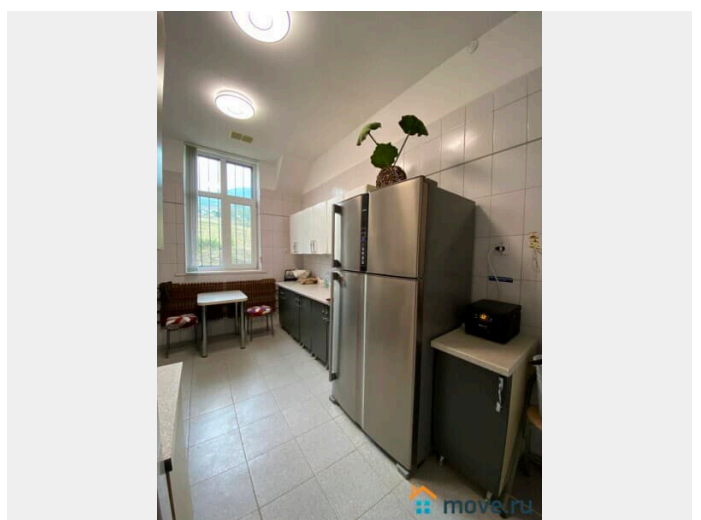
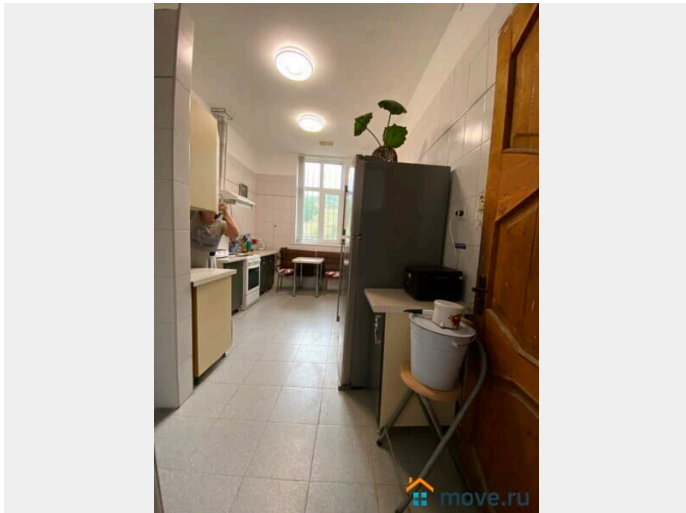
Кале, Пещерный город Эски-Кермен,
Бисерный храм (Скит Святой Анастасии),
Пещерный город Тепе-Кермен и т.д.
Городская транспортная развязка. Дорога
асфальтированная. Продажа с мебелью и
бытовой техникой. Документы РФ, на землю и
строения, готовы в продаже. Стоимость 28
000 000 руб. Торг реальным покупателям.
Есть возможность приобретения двух домов
смежных с этим строением, стоимостью 22
000 000 руб. Приобрести полностью весь
комплекс можно за 50 000 000 руб. Все фото
можно просмотреть на сайте агентства
Евпатор.

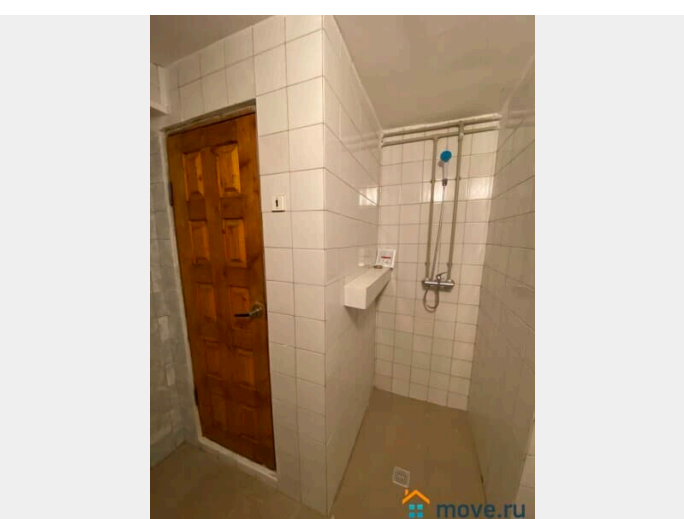
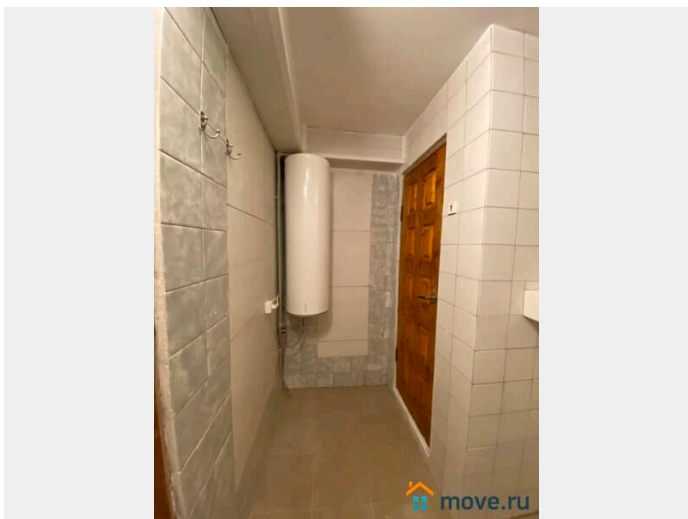
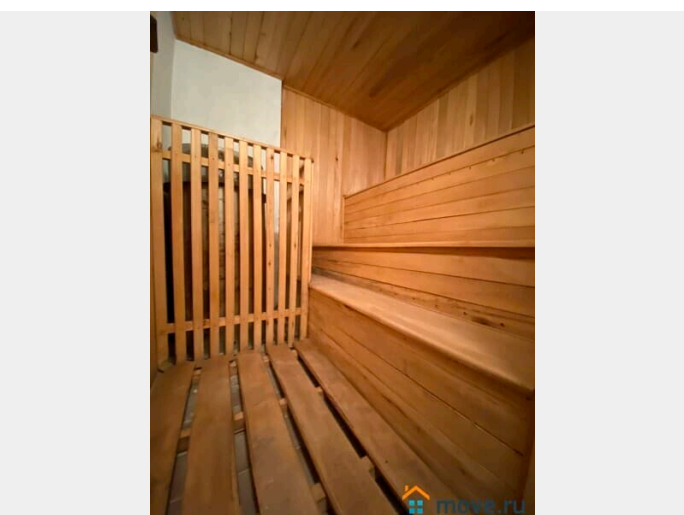
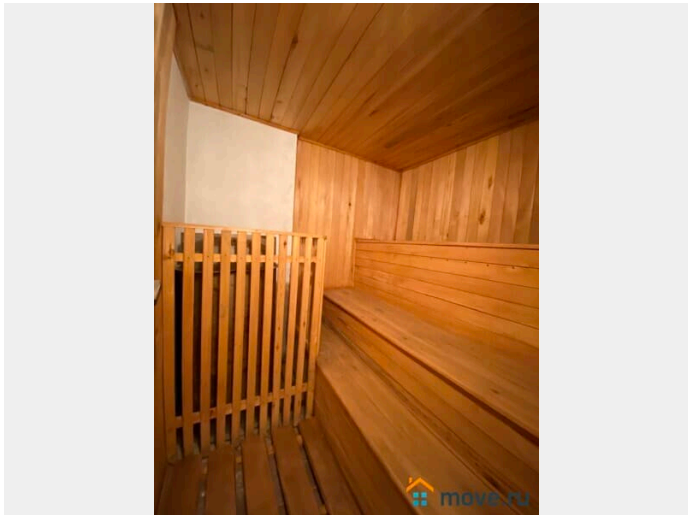
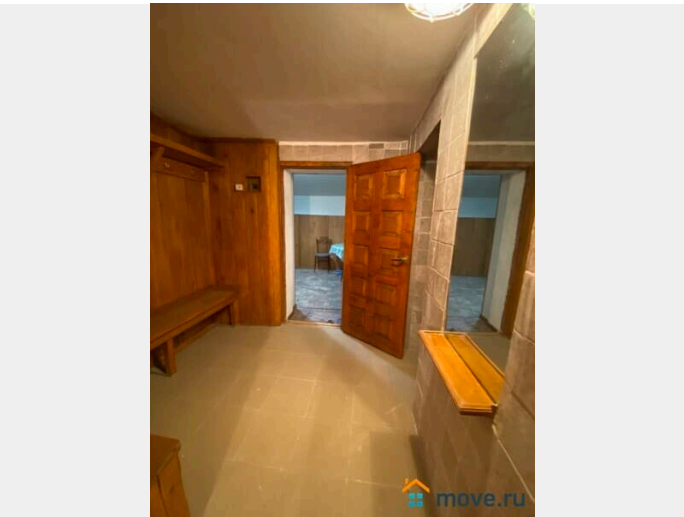
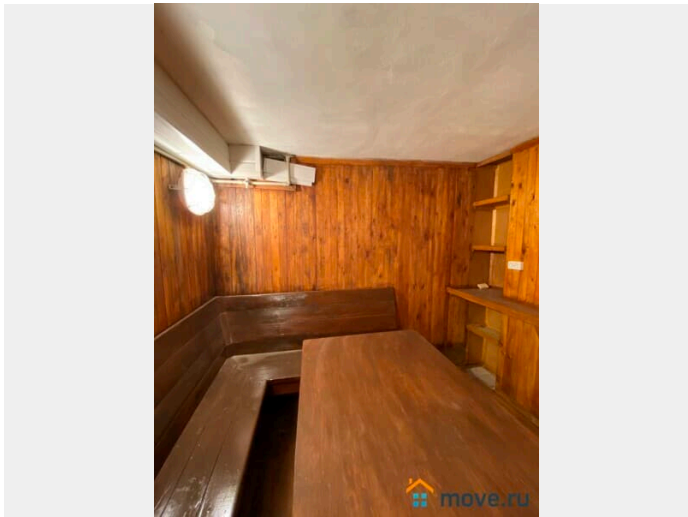


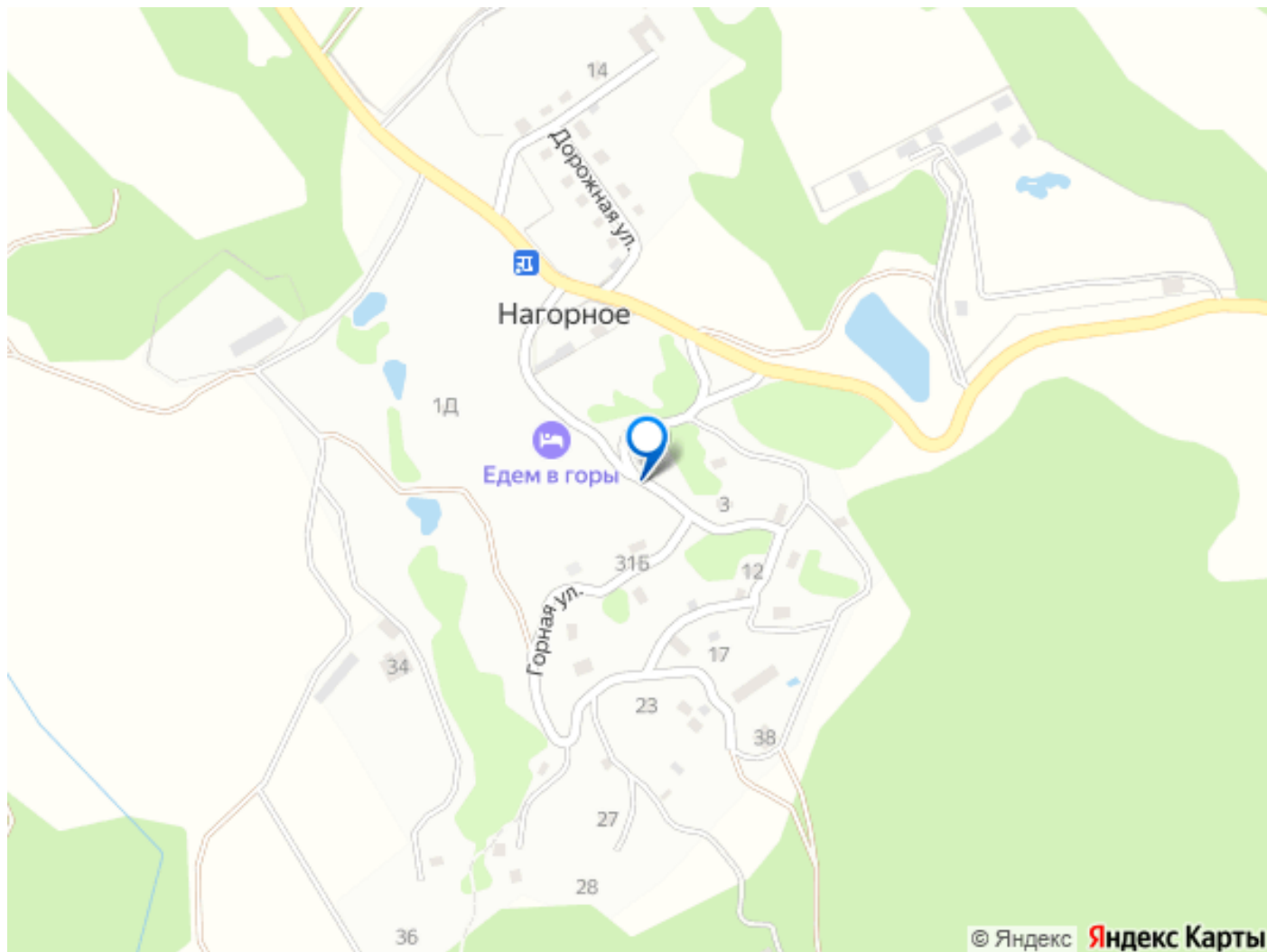












Move.ru - вся недвижимость России